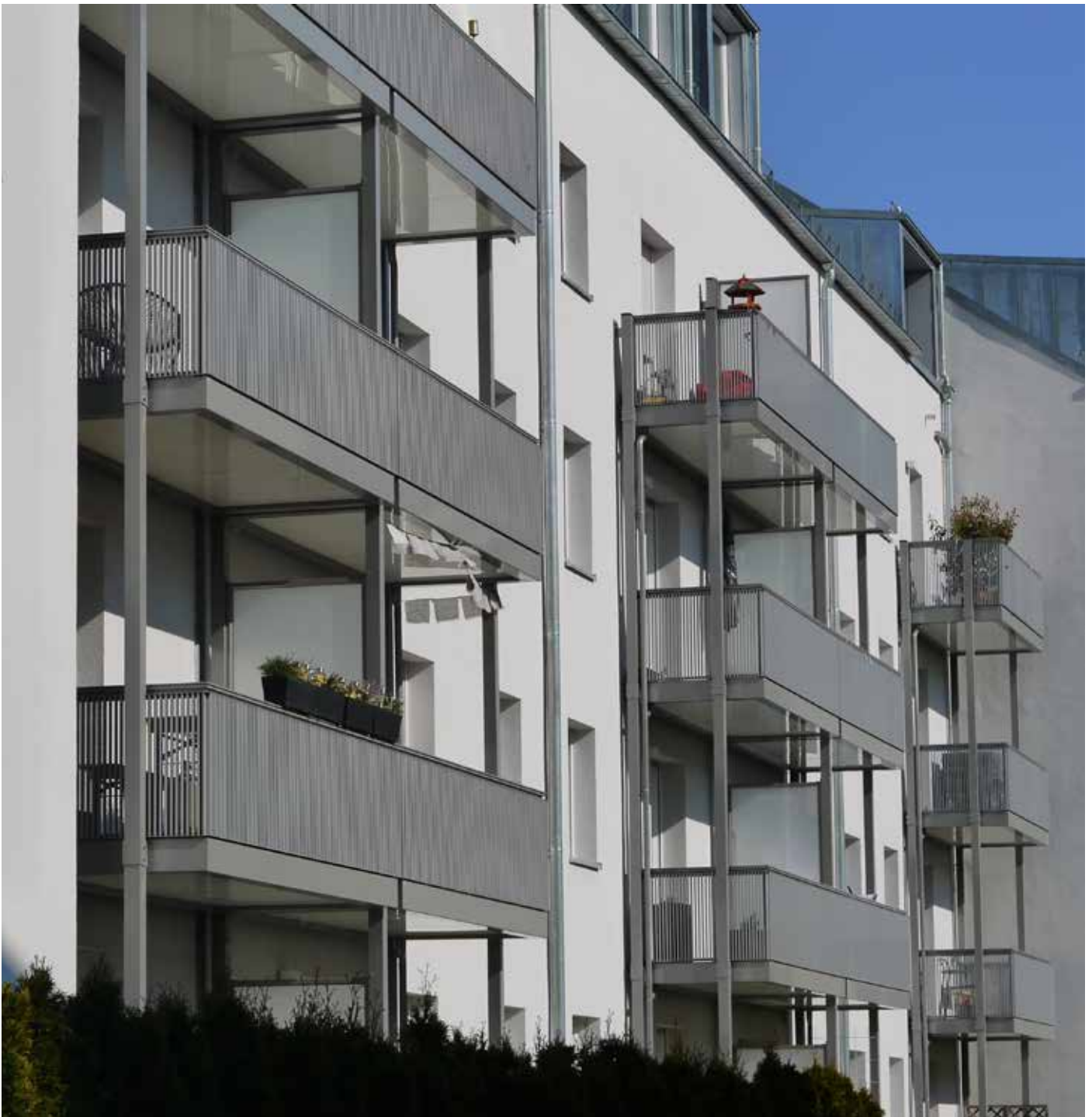




BALCONIES  
FOR  
GREATER  
LIVING

# AluOne







## Inhoud

AluOne - prefab balkonsysteem	5
Prefab Aluminium Balkonsysteem	6 - 7
Balco visualisaties	8 - 9
Borstwering	10 - 11
Handregel	12
Afwatering en dak	13
Vloerafwerking	14 - 15
Referentie, Büdingen	16 - 17
Referentie, München	18 - 19



# AluOne - prefab balkonsysteem

**AluOne combineert stabiliteit, duurzaamheid en design.**

Vanuit de kracht en mogelijkheden van aluminium ontwikkelde Balco de AluOne: een prefab aluminium balkonoplossing voor nieuwbouw en renovatie. Modulair, lichtgewicht en 99% recyclebaar.

Aluminium is licht, corrosiebestendig, brandveilig én sterk (mits juist geëngineerd). Allemaal eigenschappen waardoor architecten en constructeurs aluminium toepassen in hun ontwerpen. Balco combineert een zelfdragende constructie met een hoge mate van ontwerpvrijheid in de aluminium balkonconstructie van AluOne.

Naast architectonische vrijheid, spelen verduurzaming en energietransitie een grote rol bij renovatie-, transformatie- en groot onderhoudsprojecten. Ook bij nieuwbouw moet aan de BENG-eisen worden voldaan. Met het AluOne open balkon speelt Balco hier goed op in.

Het lage gewicht van aluminium stelt lagere eisen aan de onderconstructie van bestaande gebouwen. De afzonderlijke elementen zorgen voor een snelle montage en daarmee voor beperkte overlast voor bewoners.

Aluminium herstelt zichzelf en kent daarmee een extreem lange levensduur. Voorzien van poedercoating zijn de profielen volledig beschermd tegen weersinvloeden en daarmee is AluOne een onderhoudsarm balkonsysteem.





# Prefab Aluminium Balkonsysteem

Met het prefab modulaire AluOne-systeem bouw je slim en onderscheidend. AluOne is een flexibel en kosteneffectief systeem.

## Het systeem

Alle frame- en decoratieve profielen, evenals de kolommen en de bekleding van de balkonplaat zijn gemaakt van hoogwaardige aluminium profielen uit het Balco-assortiment, welke bij de privacy schermen zijn aangevuld met gelaagd veiligheidsglas of matglas.

## Voor elk gebouw heeft Balco een passende prefab balkonoplossing.

AluOne is er in twaalf verschillende maten: vier verschillende breedten en drie dieptes (zie maattabel). De aluminium elementen zijn verkrijgbaar met poedercoating in een vrij selecteerbare RAL 'Classic' kleur. Op de RAL 9006, RAL 9007 en parelkleuren zit een toeslag.

Voor een unieke uitstraling kan het systeem worden gecombineerd met klassieke handregels, met hekwerk van gelaagd veiligheidsglas of met laminaat/laminaatpanelen. Betonnen tegels vormen een stabiele en natuurlijke vloerbedekking. Een verborgen hemelwaterafvoersysteem in het balkon zorgt voor een optimale hemelwaterafvoer.

Het balkonsysteem wordt op vier kolommen gemonteerd: de voorste kolommen zijn aan de zijkant bevestigd en de achterste steunen zijn verankerd aan de gevel. De bevestigingsmaterialen zijn roestvrijstaal.

Balco levert rechtstreeks vanuit de fabriek, met gegarandeerde levertijd en inclusief snelle montage.

## Standaard afmetingen

		Breedte			
		2935mm	3335mm	3735mm	4135mm
Diepte	1335mm	✓	✓	✓	✓
	1735mm	✓	✓	✓	✓
	2135mm	✓	✓	✓	✓





# Balco visualisaties

Van alle projecten worden technische tekeningen gemaakt, maar Balco biedt meer: de afdeling 3D-animaties creëert een fotorealistische weergave van het project voorzien van het Balco systeem. Een waardevolle manier voor architect, bouwer én bewoner waarmee zij direct inzicht krijgen in het eindresultaat. Op deze manier visualiseren we de gedachten van de klant, zowel esthetisch als functioneel.

Het is voor de architect direct zichtbaar of het karakter van het gebouw ook wordt zoals hij het voor ogen had. Bovendien creëer je met een reële visualisatie draagvlak bij de bewoners van het gebouw.



# Borstwering

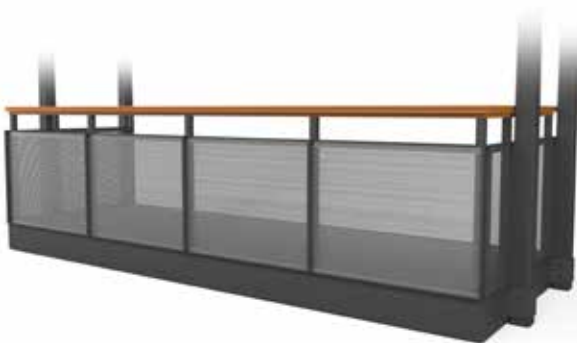
De manier van afwerking van het balkonsysteem kan beeldbepalend zijn voor het uiterlijk en het karakter van een gevel. Doordat de aluminium elementen in vrijwel elke RAL-kleur te coaten zijn en er talloze combinaties qua hekwerk en handregels mogelijk zijn, krijgt het balkon een unieke uitstraling.



Hekwerk, buitenaanzicht



Hekwerk, binnenaanzicht



Geperforeerde plaat, buitenaanzicht



Geperforeerde plaat, binnenaanzicht



Opaal glas, buitenaanzicht



Opaal glas, binnenaanzicht

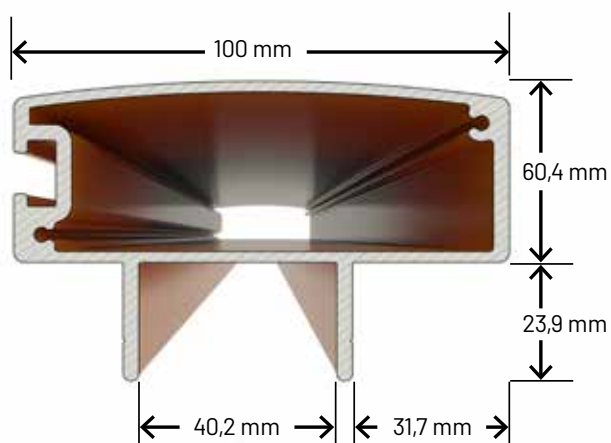


# Handregel

De handregels zijn gestandaardiseerd voor het desbetreffende balkontype.  
De handregel kan worden aangepast aan de kleur van het balkon of geleverd worden in een vrij te selecteren RAL 'Classic' kleur.



*Handregel in profiel*



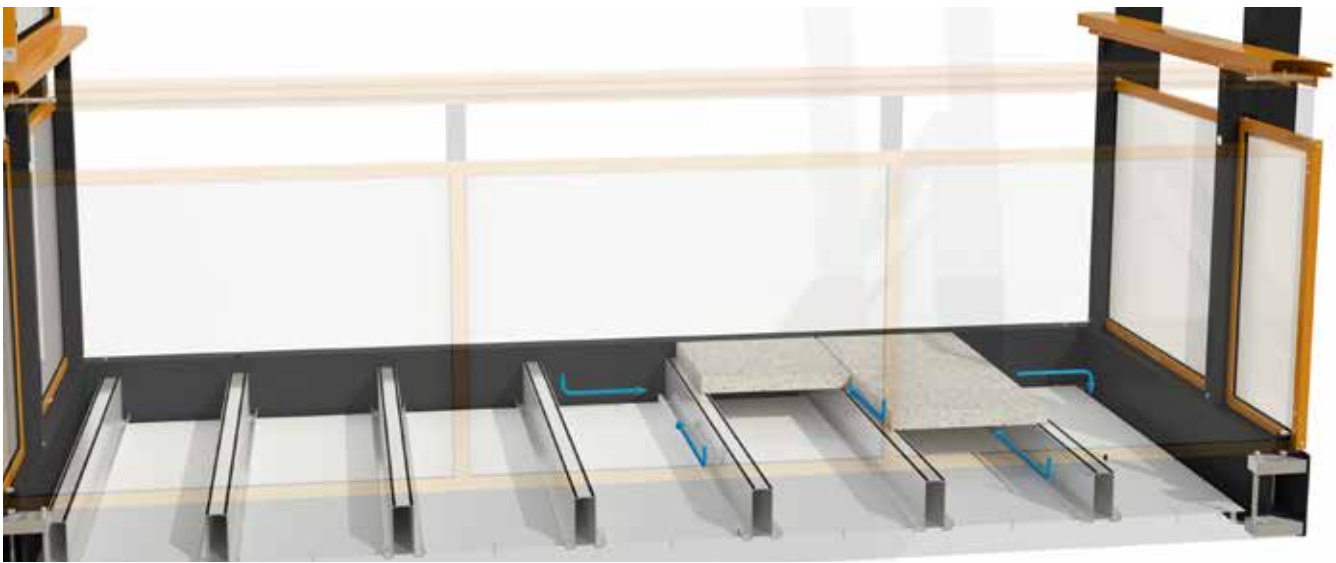
*Dwarsdoorsnede van de handregel*



# Afwatering en dak

## Afwatering

Bij regen is het onvermijdelijk dat een balkon nat wordt. Balco heeft een verborgen hemelwaterafvoer in het AluOne balkon aangebracht die zorgt voor een optimale hemelwaterafvoer: het systeem zit subtiel verwerkt onder de stenen platen. Het water stroomt tussen de platen door naar beneden, waar het via een goot in het balkonframe de afvoerpijp in stroomt. Deze wordt aangesloten op het afvoersysteem van het gebouw of op een afvoerleiding die het water naar de bodem leidt.



*Afwatering - volg de pijlen om te zien hoe het water naar de bodem wordt geleid.*

## Dak

AluOne wordt standaard geleverd met een Thermisol dak. Het Thermisol dak is een goed geïsoleerd en goed functionerend dak van de hoogste kwaliteit en beschermt tegen vochtproblemen en schimmel.

Het AluOne balkon kan ook worden geleverd met een glazen dak.



*Dak - Thermisol*



*Dak - glas*

# Vloerafwerking

AluOne wordt geleverd met een vloerafwerking van stenen platen. De platen zijn zorgvuldig gezandstraald om het natuursteengrind in de plaat te onthullen. Dankzij het fabricageproces heeft de plaat een unieke kleurechtheid. De platen zijn 400 x 400 x 40 mm groot en verkrijgbaar in drie kleuren.



*Platina*



*Savoia*



*Varm glimmer*







# Referentie, Büdingen

Bestaande gebouwen op een voormalige kazerne-site in Duitsland zijn gemoderniseerd. De belangrijkste focus van de uitgebreide renovatie lag op het verhogen van het wooncomfort in de appartementen. Een modern balkonsysteem in de bestaande constructie vormt een aanvulling op het renovatieproject.

Balco leverde in totaal 32 AluOne-balkons met verborgen hemelwaterafvoer. Gepland en geïnstalleerd in de open variant zorgen de balkons niet alleen voor een esthetische gebouuitstraling, maar zijn ze vooral een functionele en moderne uitbreiding van de leefruimte.

Met een breedte van 4,13 meter en een diepte van 2,13 meter biedt elk van de schuifbalkons voldoende ruimte.

Met AluOne heeft Balco een systeem geïnstalleerd dat bijzonder geschikt is voor montage achteraf op gebouwen. De schuifbalkons zijn gemaakt van filigraan aluminium profielen die dankzij hun lage gewicht snel en eenvoudig kunnen worden gemonteerd. Het balkonsysteem scoort ook met zijn ongevoeligheid voor weersinvloeden. Het in de vloer geïntegreerde afwateringssysteem zorgt voor afvoer per verdieping. Leidingen die aan de buitenkant van de balkonconstructie zijn bevestigd, voeren het water naar beneden af, waardoor vuil en slijtage worden voorkomen.





# Referentie, München

Voor de renovatie van een woonwijk in München is er door de woningbouwvereniging en het architectenbureau besloten om AluOne-balkons van Balco te gebruiken. De vorige balkonleuningen - gemaakt van lariksbalken - moesten visueel worden gereproduceerd. Door toepassing van dezelfde balkafmetingen en het hanteren van dezelfde afstand kon Balco dit in aluminium profielen realiseren. Om het verweerd larikshout na te bootsen werd er gekozen voor een specifieke kleur.

Sommige balkontorens zijn ontworpen als dubbele balkons. Een modern privacyscherm zorgt voor een opdeling van het balkon. Op die manier ontstaat er voor de huurders een afzonderlijke prettige ruimte. De standaard, hoogwaardig gelakte onderzijde van de balkons weerspiegelt de kwaliteit van het gehele balkonsysteem.



**Balco Balkonsystemen B.V.**

Floridadreef 108  
NL- 3565 Utrecht

+31 30 307 8100

[www.balco.nl](http://www.balco.nl)



BALCONIES  
FOR  
GREATER  
LIVING